

Die neue Generation HaloX®

bisherige Produktpalette

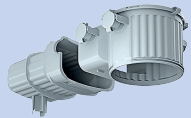


HaloX® 100
1281-00
Einbaudurchmesser ≤ Ø 100 mm

Einbaudurchmesser
max. Ø **100** mm



HaloX®-O*
1290-40
Einbaudurchmesser ≤ Ø 100 mm



**HaloX® 100
mit Tunnel 190**
1281-30
Einbaudurchmesser ≤ Ø 100 mm

Einbaudurchmesser
max. Ø **100** mm
+ **Betriebsgeräte**



**HaloX®-O*
mit Trafotunnel**
1290-41
Einbaudurchmesser ≤ Ø 100 mm



**HaloX®-O*
mit Kurztunnel**
1290-42
Einbaudurchmesser ≤ Ø 100 mm

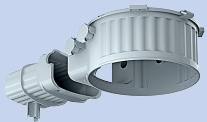


HaloX® 180
1282-00
Einbaudurchmesser max. Ø 180 mm

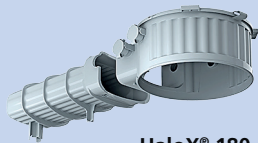
Einbaudurchmesser
max. Ø **180** mm



KompaX® 3*
1294-..
Einbaudurchmesser max. Ø 215 mm

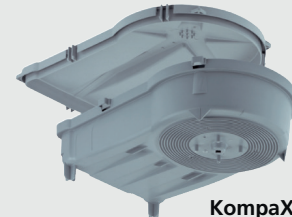


**HaloX® 180
mit Tunnel 190**
1282-30
Einbaudurchmesser max. Ø 180 mm

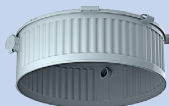


**HaloX® 180
mit Tunnel 325**
1282-40
Einbaudurchmesser max. Ø 180 mm

Einbaudurchmesser
max. Ø **180** mm
+ **Betriebsgeräte**



KompaX® 2
1292-..
Einbaudurchmesser max. Ø 200 mm

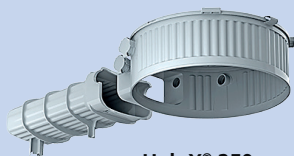


HaloX® 250
1283-00
Einbaudurchmesser max. Ø 250 mm

Einbaudurchmesser
max. Ø **250** mm

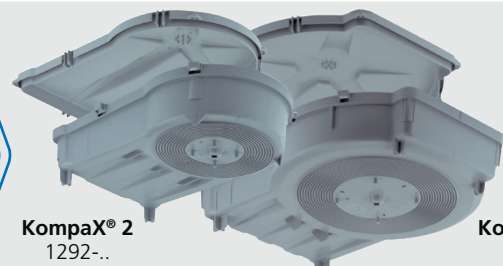


KompaX® 3*
1294-..
Einbaudurchmesser max. Ø 215 mm



**HaloX® 250
mit Tunnel 325**
1283-40
Einbaudurchmesser max. Ø 250 mm

Einbaudurchmesser
max. Ø **250** mm
+ **Betriebsgeräte**



KompaX® 2
1292-..
Einbaudurchmesser max. Ø 200 mm

KompaX® 1
1293-..
Einbaudurchmesser max. Ø 300 mm

* Auslaufartikel

KAISER GmbH & Co. KG

Ramsloh 4 · 58579 Schalksmühle
DEUTSCHLAND

Tel. +49 (0)23 55/809-0 · Fax +49 (0)23 55/809-21
www.kaiser-elektro.de · info@kaiser-elektro.de



HaloX® Systemübersicht
www.kaiser-elektro.org/haloxsystemuebersichten

KAISER
GROUP

Die neue Generation HaloX®

bisherige Produktpalette



HaloX® 180
1282-71 / 1282-74

Einbaudurchmesser max. **Ø 140 mm**
(mit Toleranzausgleich)
Einbaudurchmesser max. **Ø 180 mm**
(ohne Toleranzausgleich)

Einbaudurchmesser
max. **Ø 180 mm**



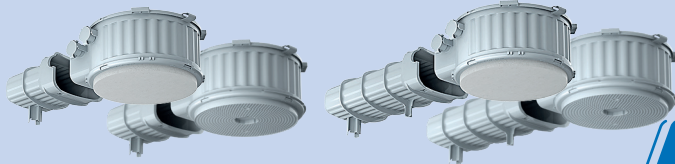
HaloX®-P*
1291-22

Einbaudurchmesser max. **Ø 100 mm**
(mit Toleranzausgleich)
Einbaudurchmesser max. **Ø 140 mm**
(ohne Toleranzausgleich)



KompaX® 3*
1294-..

Einbaudurchmesser max. **Ø 160 mm**
(mit Toleranzausgleich)
Einbaudurchmesser max. **Ø 200 mm**
(ohne Toleranzausgleich)



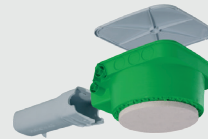
**HaloX® 180
mit Tunnel 190**
1282-72 / 1282-75

Einbaudurchmesser max. **Ø 140 mm**
(mit Toleranzausgleich)
Einbaudurchmesser max. **Ø 180 mm**
(ohne Toleranzausgleich)

**HaloX® 180
mit Tunnel 325**
1282-73 / 1282-76

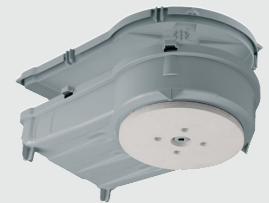
Einbaudurchmesser max. **Ø 140 mm**
(mit Toleranzausgleich)
Einbaudurchmesser max. **Ø 180 mm**
(ohne Toleranzausgleich)

Einbaudurchmesser
max. **Ø 180 mm**
+ Betriebsgeräte



**HaloX®-P*
mit Trafotunnel**
1291-23

Einbaudurchmesser max. **Ø 100 mm**
(mit Toleranzausgleich)
Einbaudurchmesser max. **Ø 140 mm**
(ohne Toleranzausgleich)



KompaX® 2
1292-..

Einbaudurchmesser max. **Ø 140 mm**
(mit Toleranzausgleich)
Einbaudurchmesser max. **Ø 180 mm**
(ohne Toleranzausgleich)



HaloX® 250
1283-71 / 1283-74

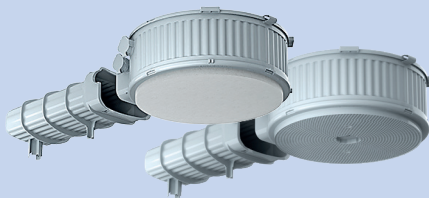
Einbaudurchmesser max. **Ø 210 mm**
(mit Toleranzausgleich)
Einbaudurchmesser max. **Ø 250 mm**
(ohne Toleranzausgleich)

Einbaudurchmesser
max. **Ø 250 mm**



KompaX® 3*
1294-..

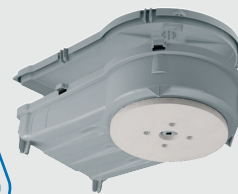
Einbaudurchmesser max. **Ø 160 mm**
(mit Toleranzausgleich)
Einbaudurchmesser max. **Ø 200 mm**
(ohne Toleranzausgleich)



**HaloX® 250
mit Tunnel 325**
1283-73 / 1283-76

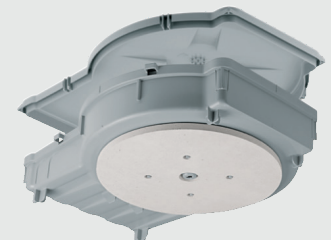
Einbaudurchmesser max. **Ø 210 mm**
(mit Toleranzausgleich)
Einbaudurchmesser max. **Ø 250 mm**
(ohne Toleranzausgleich)

Einbaudurchmesser
max. **Ø 250 mm**
+ Betriebsgeräte



KompaX® 2
1292-..

Einbaudurchmesser max. **Ø 140 mm**
(mit Toleranzausgleich)
Einbaudurchmesser max. **Ø 180 mm**
(ohne Toleranzausgleich)



KompaX® 1
1293-..

Einbaudurchmesser max. **Ø 260 mm**
(mit Toleranzausgleich)
Einbaudurchmesser max. **Ø 300 mm**
(ohne Toleranzausgleich)

* Auslaufartikel

